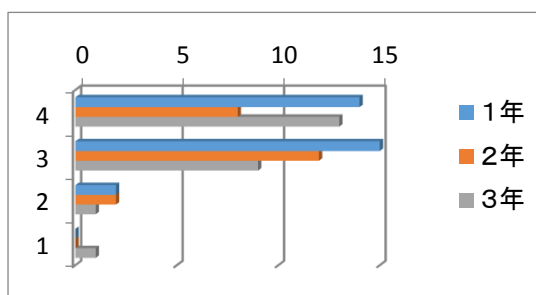
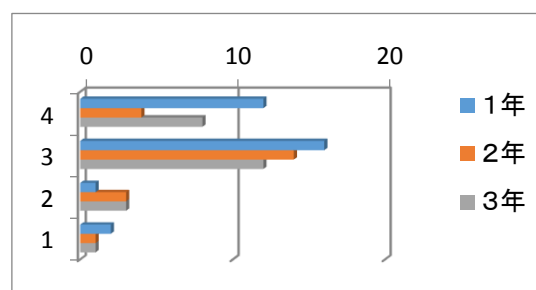
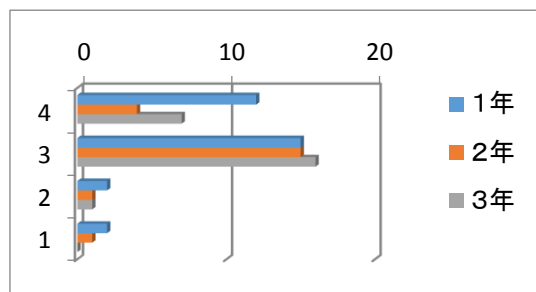
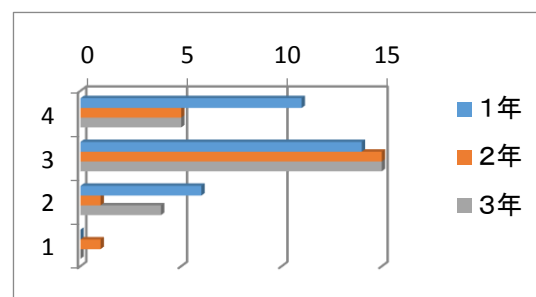
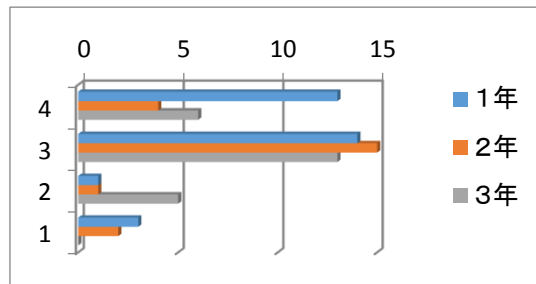


# 平成30年度学校評価アンケート結果(保護者) 平成30年11月5日実施

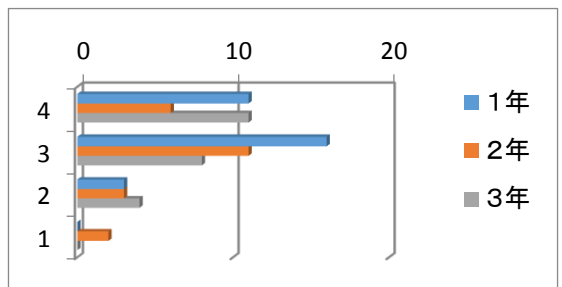
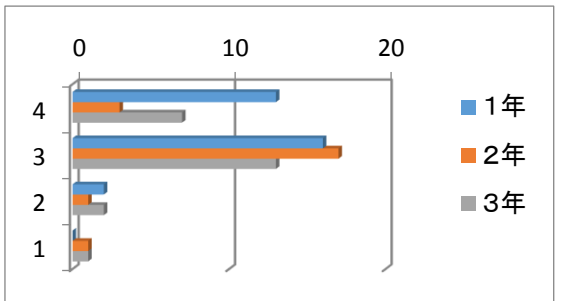
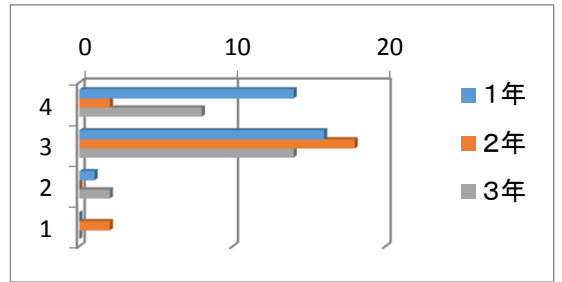
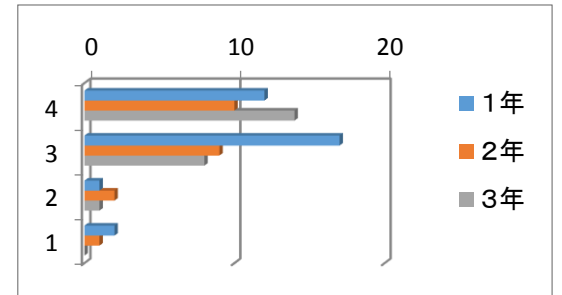
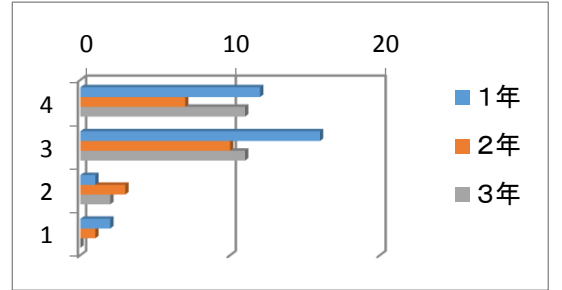
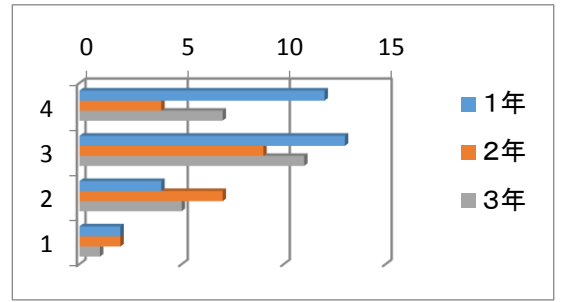
	1年	2年	3年
回答数	31	22	24
%	97	88	67

4	そう思う。
3	どちらかというと思う。
2	どちらかというと思わない。
1	そう思わない。

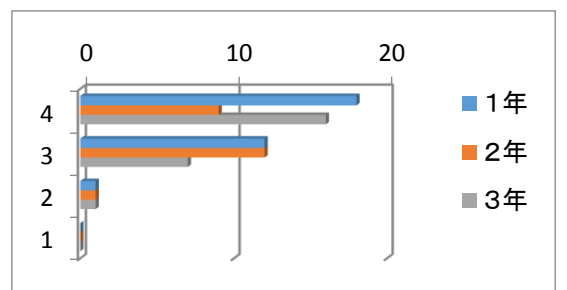
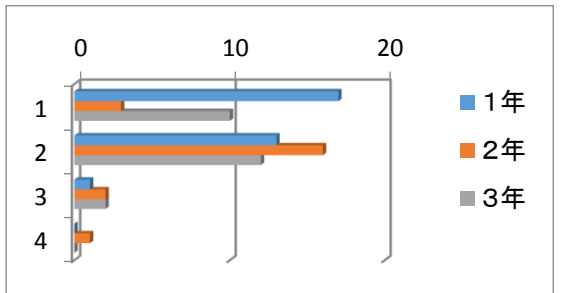
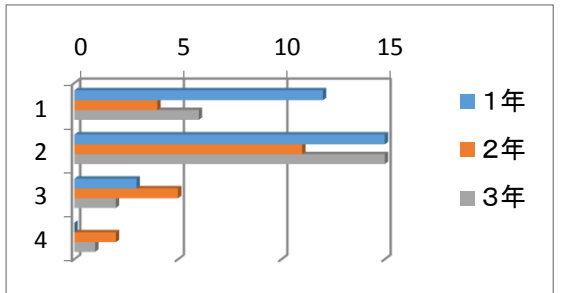
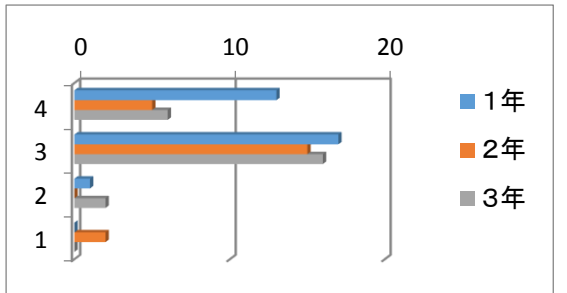
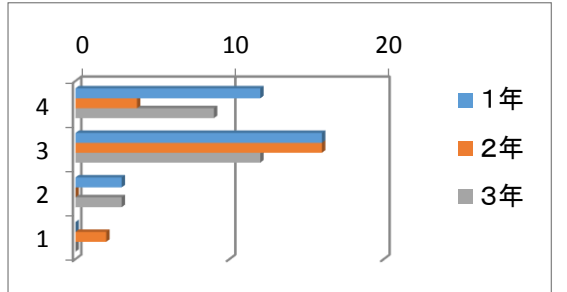
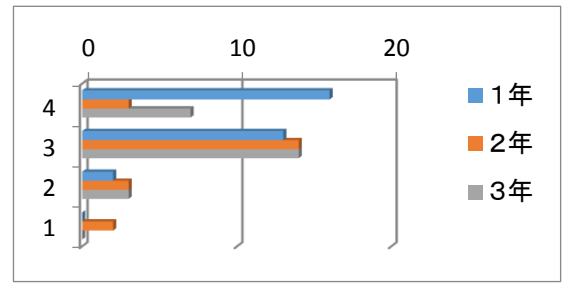
		回答 番号	1年	2年	3年	計	集約計	全体 %
1	「特色ある学校づくり」に努めている。	4	13	4	6	23	77	29.9
		3	14	15	13	42		54.5
		2	1	1	5	7		9.1
		1	3	2	0	5		6.5
2	「開かれた学校づくり」を推進し、地域のために役立っている。	4	11	5	5	21	77	27.3
		3	14	15	15	44		57.1
		2	6	1	4	11		14.3
		1	0	1	0	1		1.3
3	PTA活動に熱心に取り組んでいる。	4	12	4	7	23	76	30.3
		3	15	15	16	46		60.5
		2	2	1	1	4		5.3
		1	2	1	0	3		3.9
4	学校と家庭との連携を十分に図っている。	4	12	4	8	24	77	31.2
		3	16	14	12	42		54.5
		2	1	3	3	7		9.1
		1	2	1	1	4		5.2
5	教員の保護者への対応や接し方は適切である。	4	14	8	13	35	77	45.5
		3	15	12	9	36		46.8
		2	2	2	1	5		6.5
		1	0	0	1	1		1.3



			1年	2年	3年	回答数	計	全体%
6	部活動指導を熱心に行っている。	4	12	4	7	23	77	29.9
		3	13	9	11	33		42.9
		2	4	7	5	16		20.8
		1	2	2	1	5		6.5
7	進学指導を適切に行っている。	4	12	7	11	30	76	39.5
		3	16	10	11	37		48.7
		2	1	3	2	6		7.9
		1	2	1	0	3		3.9
8	就職指導を適切に行っている。	4	12	10	14	36	77	46.2
		3	17	9	8	34		43.6
		2	1	2	1	4		5.1
		1	2	1	0	3		3.8
9	学校行事はバランスよく編成されている。	4	14	2	8	24	77	31.2
		3	16	18	14	48		62.3
		2	1	0	2	3		3.9
		1	0	2	0	2		2.6
10	学習の環境が整っている。	4	13	3	7	23	76	30.3
		3	16	17	13	46		60.5
		2	2	1	2	5		6.6
		1	0	1	1	2		2.6
11	学校は気軽に訪問できる雰囲気である。	4	11	6	11	28	75	37.3
		3	16	11	8	35		46.7
		2	3	3	4	10		13.3
		1	0	2	0	2		2.7



			1年	2年	3年	回答数	計	全体%
12	生徒は高校生らしい服装をし、挨拶やマナーが良い。	4	16	3	7	26	77	33.8
		3	13	14	14	41		53.2
		2	2	3	3	8		10.4
		1	0	2	0	2		2.6
13	学校広報誌「穿石」の内容が充実している。	4	12	4	9	25	77	32.5
		3	16	16	12	44		57.1
		2	3	0	3	6		7.8
		1	0	2	0	2		2.6
14	生徒に対する学習評価は適切である。	4	13	5	6	24	77	31.2
		3	17	15	16	48		62.3
		2	1	0	2	3		3.9
		1	0	2	0	2		2.0
15	いじめの未然防止・早期発見に努めている。	4	12	4	6	22	76	28.9
		3	15	11	15	41		53.9
		2	3	5	2	10		13.2
		1	0	2	1	3		3.9
16	危機管理(災害等における生徒の安全管理)は十分になされている。	4	17	3	10	30	77	39.0
		3	13	16	12	41		53.2
		2	1	2	2	5		6.5
		1	0	1	0	1		1.0
17	雫石高校に入学させて良かったと思っている。	4	18	9	16	43	77	55.8
		3	12	12	7	31		40.3
		2	1	1	1	3		3.9
		1	0	0	0	0		0.0



学校評価アンケート結果(保護者) 平成30年11月5日実施  
回答数77

4	そう思う。
3	どちらかというと思う。
2	どちらかというと思わない。
1	思わない。

	評価項目	1年	2年	3年	全体	全体 昨年
1	「特色ある学校づくり」に努めている。	3.2	3.0	3.0	3.1	2.8
2	「開かれた学校づくり」を推進し、地域のために役立っている。	3.2	3.1	3.0	3.1	3.1
3	PTA活動に熱心に取り組んでいる。	3.2	3.1	3.3	3.2	3.2
4	学校と家庭との連携を十分に図っている。	3.2	3.0	3.1	3.1	3.1
5	教員の保護者への対応や接し方は適切である。	3.4	3.3	3.4	3.4	3.3
6	部活動指導を熱心に行っている。	3.1	2.7	3.0	2.9	2.8
7	進学指導を適切に行っている。	3.2	3.1	3.4	3.2	3.3
8	就職指導を適切に行っている。	3.3	3.3	3.5	3.4	3.4
9	学校行事はバランスよく編成されている。	3.4	2.9	3.3	3.2	3.1
10	学習の環境が整っている。	3.4	3.0	3.1	3.2	3.0
11	学校は気軽に訪問できる雰囲気である。	3.3	3.0	3.3	3.2	2.9
12	生徒は高校生らしい服装をし、挨拶やマナーが良い。	3.5	2.8	3.2	3.2	3.0
13	学校広報誌「穿石」の内容が充実している。	3.3	3.0	3.3	3.2	3.2
14	生徒に対する学習評価は適切である。	3.4	3.0	3.2	3.2	3.2
15	いじめの未然防止・早期発見に努めている。	3.3	2.8	3.1	3.1	3.0
16	危機管理(災害等における生徒の安全管理)は十分になされている。	3.5	3.0	3.3	3.3	3.0
17	穿石高校に入学させて良かったと思っている。	3.5	3.4	3.6	3.5	3.3